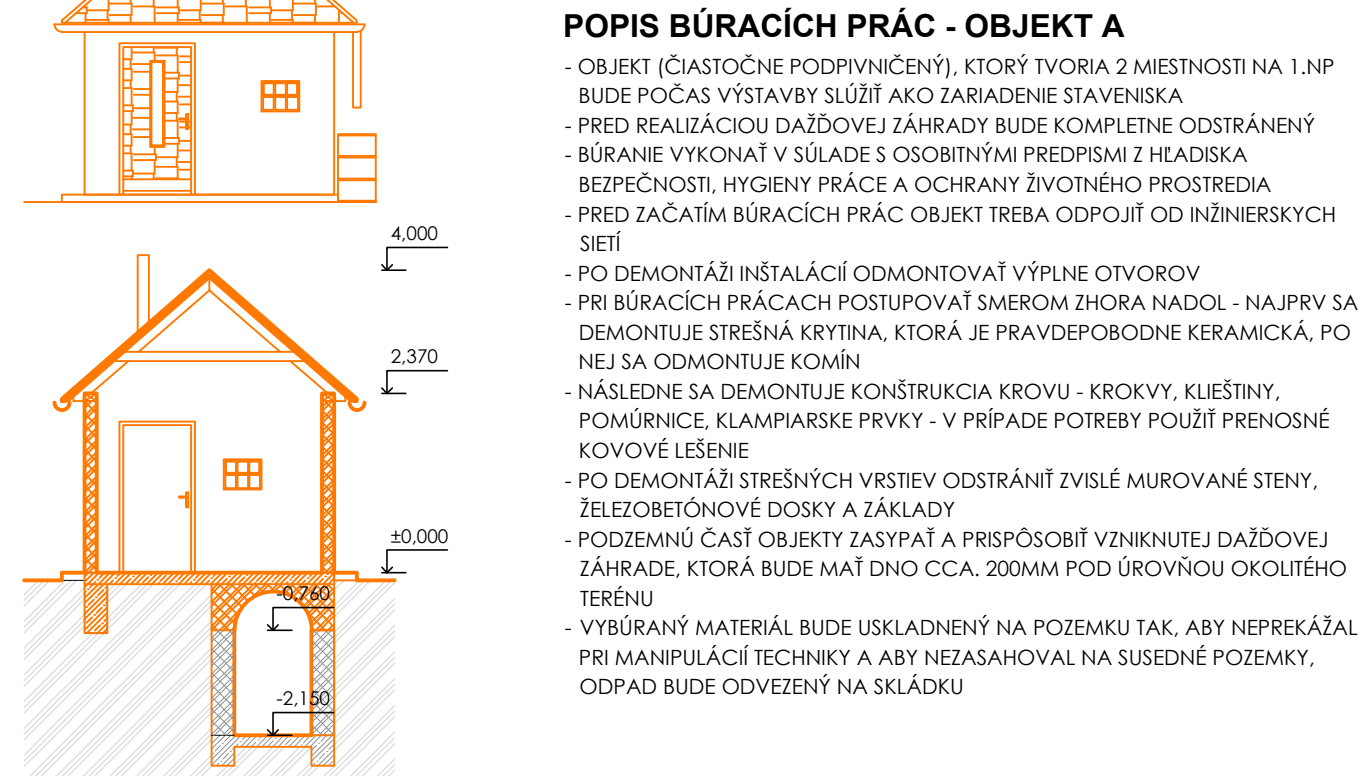
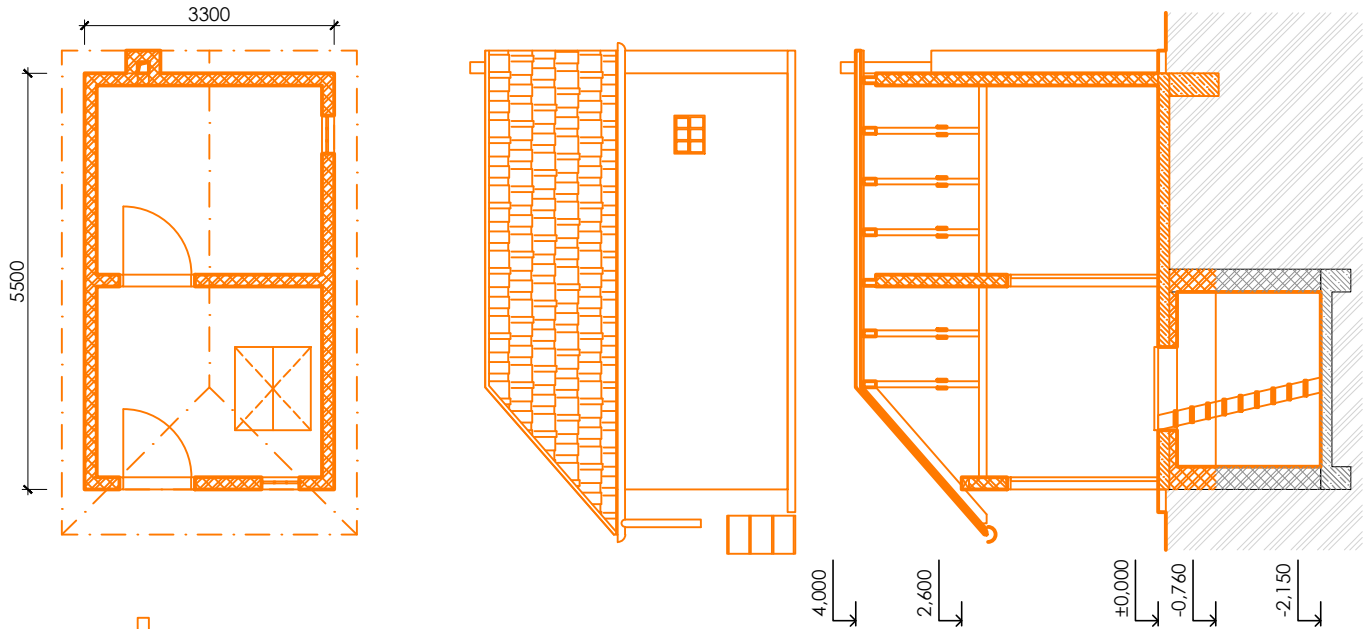


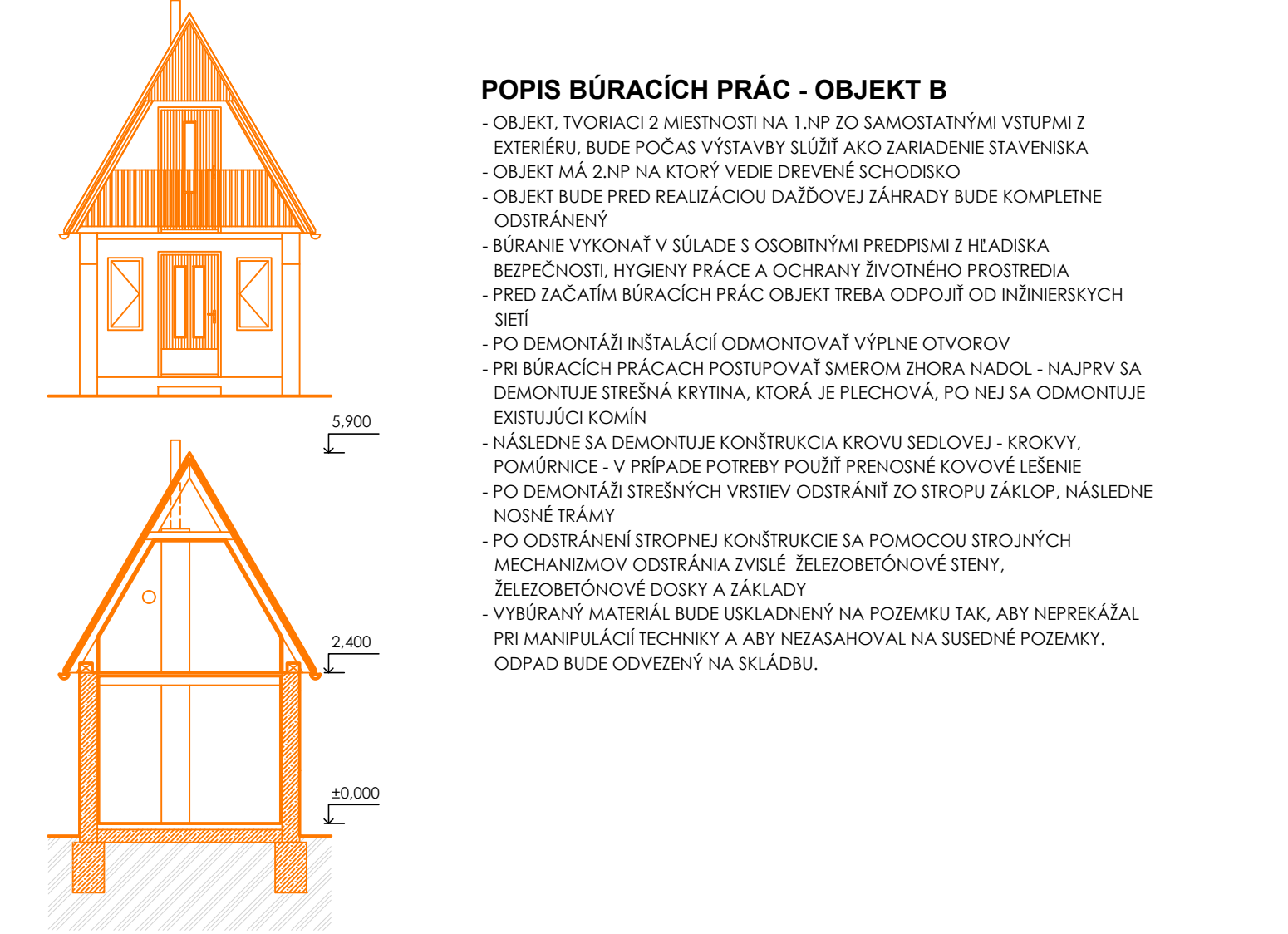
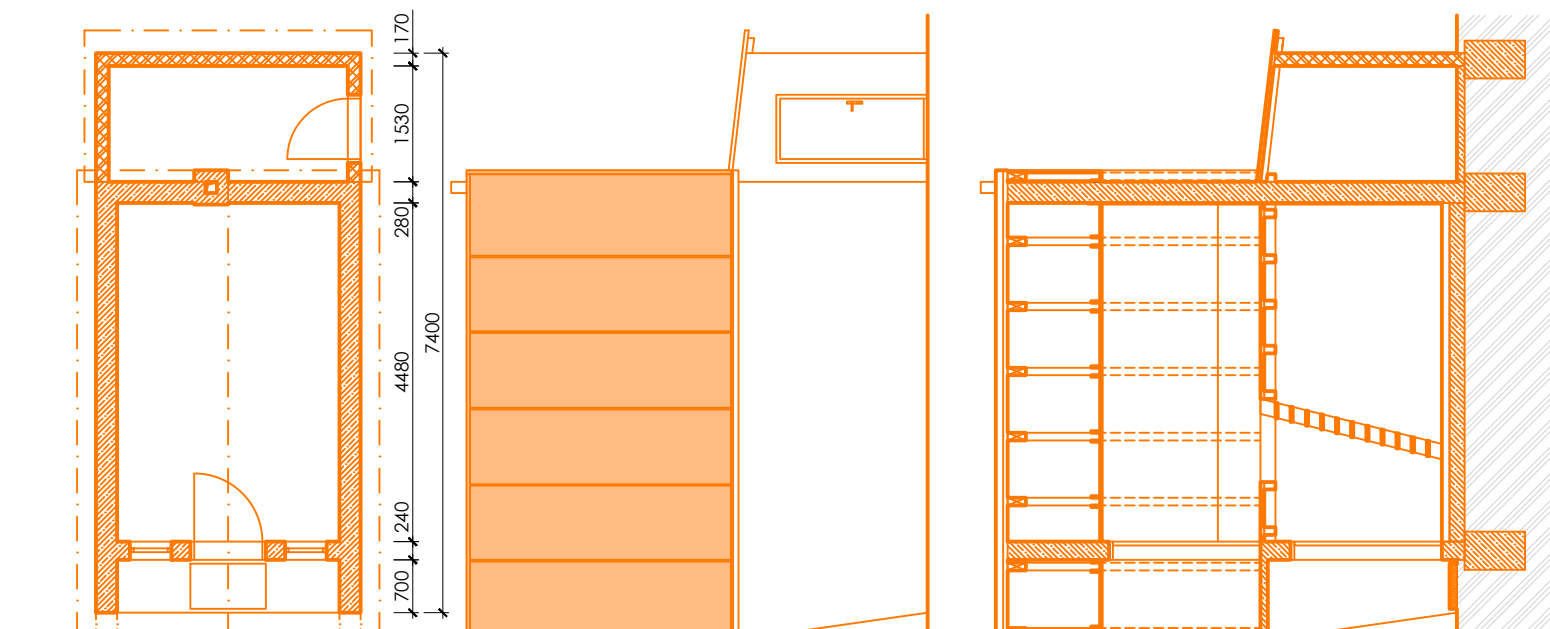
ASANOVANÝ
OBJEKT A



POPIS BÚRACÍCH PRÁC - OBJEKT A

- OBJEKT (ČIASTOČNE PODPÍVNICHÝ), KTORÝ TVORIA 2 MIESTNOSTI NA 1.NP BUDE POČAS VÝSTAVBY SLUŽIŤ AKO ZARIADENIE STAVENISKA
- PRED REALIZÁCIOU DAŽDOVEJ ZÁHRADY BUDE KOMPLETNE ODSTRÁNENÝ
- BÚRANIE VYKONAŤ V SÚLADE S OSOBNÝMI PREDPISMI Z HLADISKA BEZPEČNOSTI, HYGIENY PRÁCE A OCHRANY ŽIVOTNÉHO PROSTREDIA
- PRED ZAČATÍM BÚRACÍCH PRÁC OBJEKT TREBA ODPOJIŤ OD INŽINIERSKÝCH SIETÍ
- PO DEMONTÁŽI INŠTALÁCIÍ ODMONTOVAŤ VÝPLNE OTVOROV
- PRI BÚRACÍCH PRÁČACH POSTUPOVAŤ SMEROM ZHORA NADOL - NAJPRV SA DEMONTUJE STREŠNÁ KRYTINA, KTORÁ JE PRAVDEPOBODNE KERAMICKÁ, PO NEJ SA ODMONTUJE KOMÍN
- NÁSLEDNE SA DEMONTUJE KONŠTRUKCIA KROVU - KROKVY, KLIESTINY, POMŮRNICE, KLAMPIARSKÉ PRVKY - V PRÍPADO POTREBY POUŽIŤ PRENOSNÉ KOVOVÉ LEŠENIE
- PO DEMONTÁŽI STREŠNÝCH VRSTVIE ODSTRÁNIŤ ZVISLÉ MUROVANÉ STENY, ŽELEZOBETÓNOVÉ DOSKY A ZÁKLADY
- PODZEMNÚ ČASŤ OBJEKTU ZASYPÁŤ A PRISPÔBOBIŤ VZNIKNUTEJ DAŽDOVEJ ZÁHRADKE, KTORÁ BUDE MAŤ DNO CCA. 200MM POD ÚROVŇOU OKOLITÉHO TERÉNU
- VYBÚRANÝ MATERIÁL BUDE USKLADNENÝ NA POZEMKU TAK, ABY NEPREKÁŽAL PRI MANIPULÁCIÍ TECHNIKY A ABY NEZASAHOAVAL NA SUSEDNÉ POZEMKY, ODPAD BUDE ODVEZENÝ NA SKLÁDKU

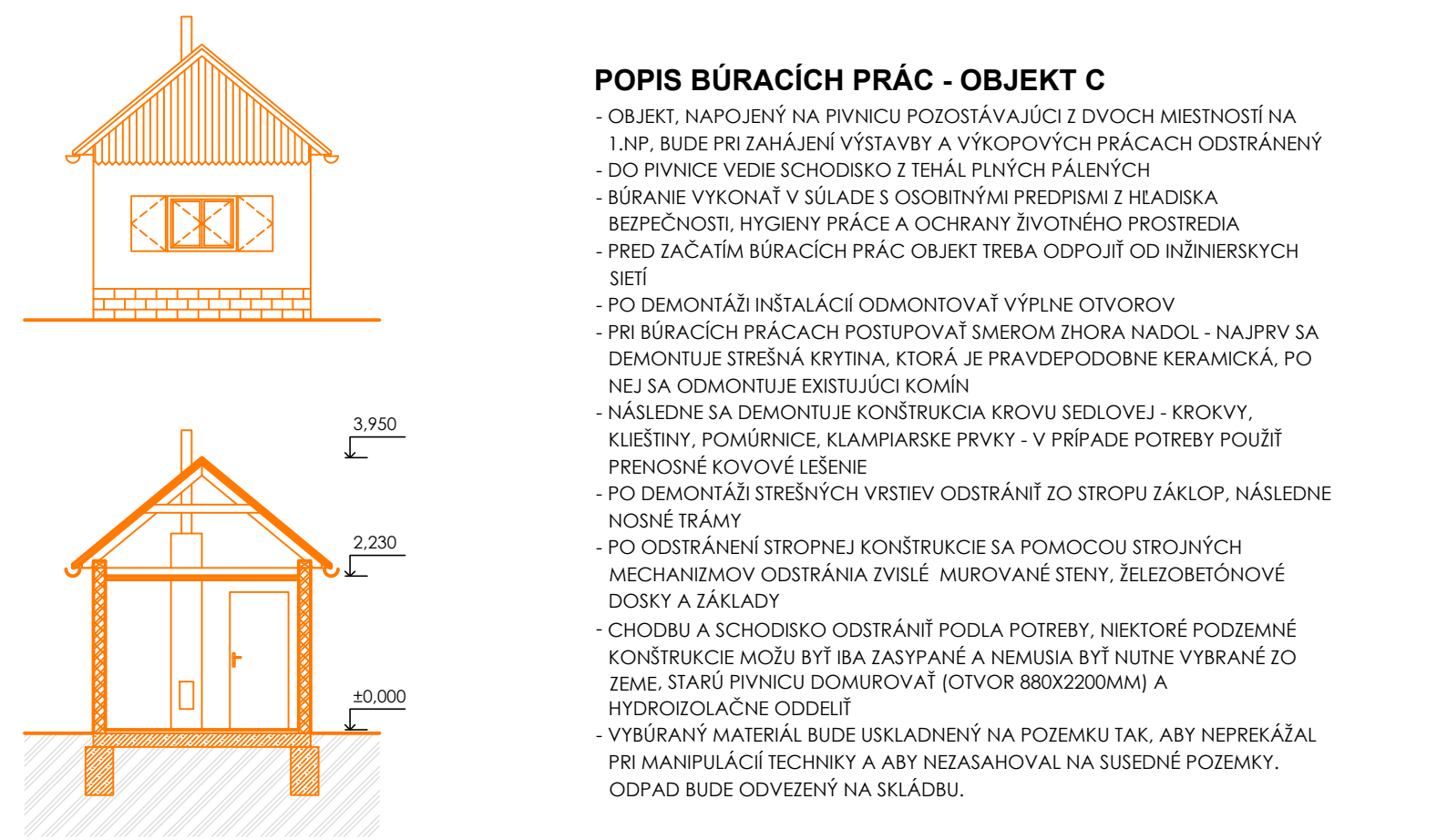
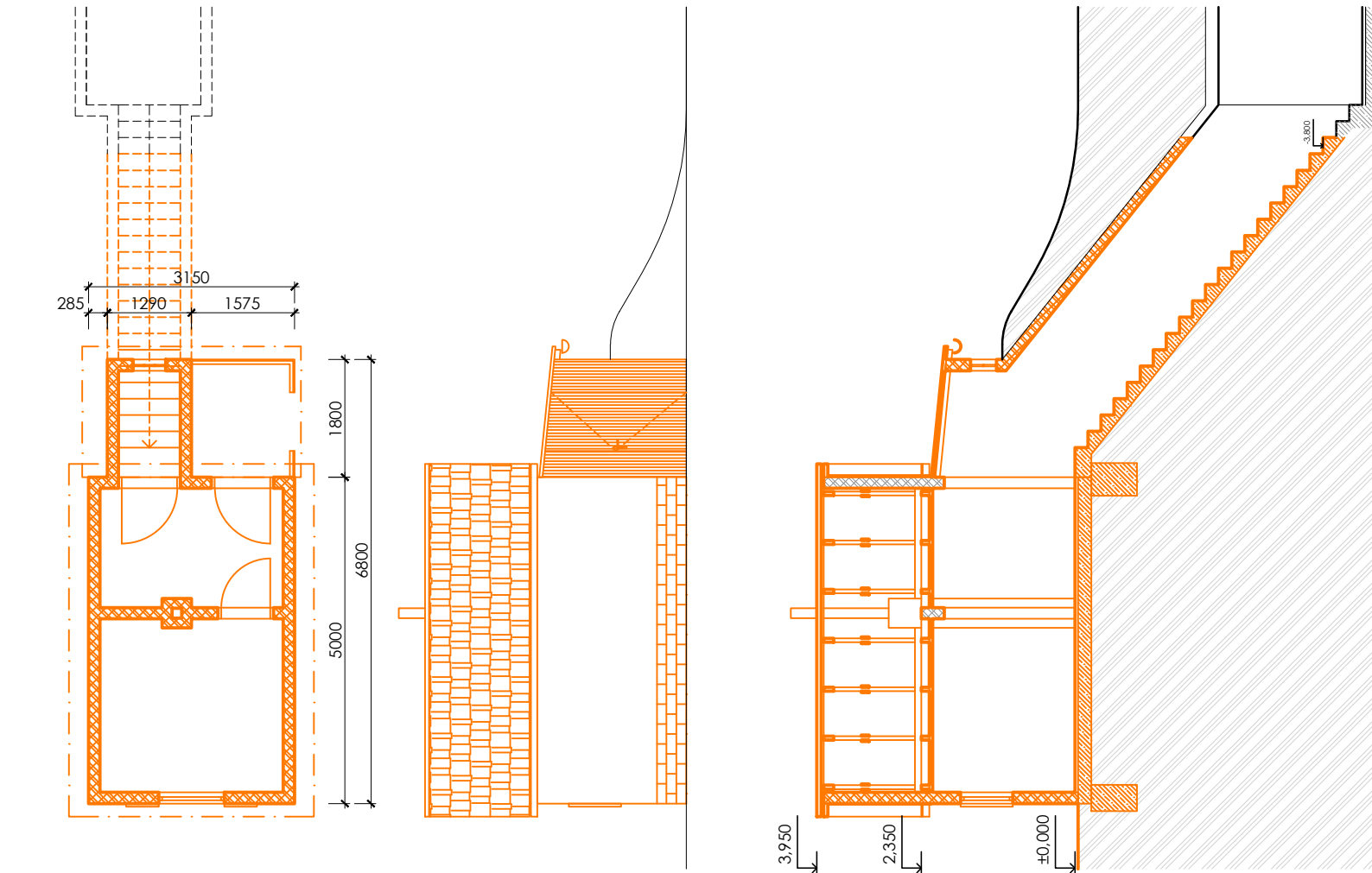
ASANOVANÝ
OBJEKT B



POPIS BÚRACÍCH PRÁC - OBJEKT B

- OBJEKT, TVORIACI 2 MIESTNOSTI NA 1.NP ZO SAMOSTATNÝMI VSTUPMI Z EXTERIÉRU, BUDE POČAS VÝSTAVBY SLUŽIŤ AKO ZARIADENIE STAVENISKA
- OBJEKT MÁ 2.NP NA KTORÝ VEDIE DREVENÉ SCHODISKO
- OBJEKT BUDE PRED REALIZÁCIOU DAŽDOVEJ ZÁHRADY BUDE KOMPLETNE ODSTRÁNENÝ
- BÚRANIE VYKONAŤ V SÚLADE S OSOBNÝMI PREDPISMI Z HLADISKA BEZPEČNOSTI, HYGIENY PRÁCE A OCHRANY ŽIVOTNÉHO PROSTREDIA
- PRED ZAČATÍM BÚRACÍCH PRÁC OBJEKT TREBA ODPOJIŤ OD INŽINIERSKÝCH SIETÍ
- PO DEMONTÁŽI INŠTALÁCIÍ ODMONTOVAŤ VÝPLNE OTVOROV
- PRI BÚRACÍCH PRÁČACH POSTUPOVAŤ SMEROM ZHORA NADOL - NAJPRV SA DEMONTUJE STREŠNÁ KRYTINA, KTORÁ JE PLECHOVÁ, PO NEJ SA ODMONTUJE EXISTUJÚCI KOMÍN
- NÁSLEDNE SA DEMONTUJE KONŠTRUKCIA KROVU SEDLOVEJ - KROKVY, POMŮRNICE - V PRÍPADO POTREBY POUŽIŤ PRENOSNÉ KOVOVÉ LEŠENIE
- PO DEMONTÁŽI STREŠNÝCH VRSTVIE ODSTRÁNIŤ ZO STROPU ZÁKLOP, NÁSLEDNE NOSNÉ TRÁMY
- PO ODSTRÁNENÍ STROPNEJ KONŠTRUKCIE SA POMOCOU STROJNÝCH MECHANIZMOV ODSTRÁŇA ZVISLÉ ŽELEZOBETÓNOVÉ STENY, ŽELEZOBETÓNOVÉ DOSKY A ZÁKLADY
- VYBÚRANÝ MATERIÁL BUDE USKLADNENÝ NA POZEMKU TAK, ABY NEPREKÁŽAL PRI MANIPULÁCIÍ TECHNIKY A ABY NEZASAHOAVAL NA SUSEDNÉ POZEMKY, ODPAD BUDE ODVEZENÝ NA SKLÁDKU

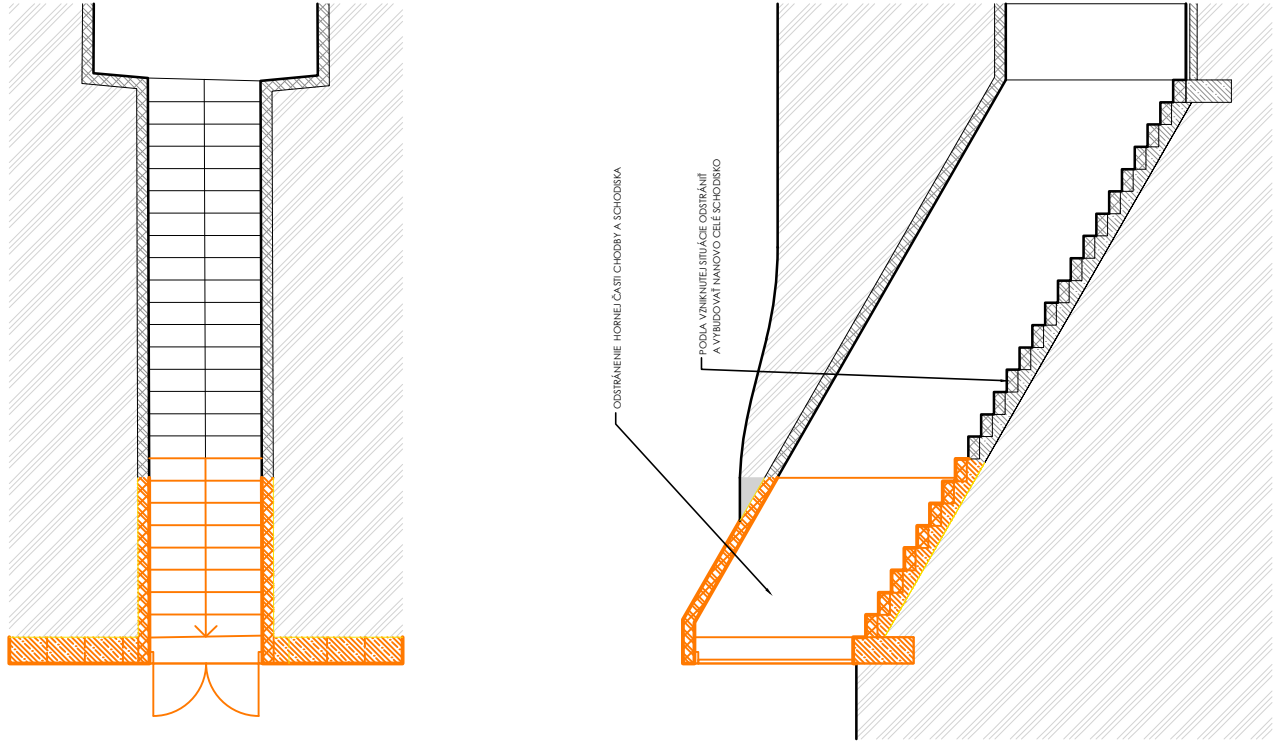
ASANOVANÝ
OBJEKT C



POPIS BÚRACÍCH PRÁC - OBJEKT C

- OBJEKT, NAPOJENÝ NA PIVNICU POZOSTÁVAJÚCI Z DVOCH MIESTNOSTÍ NA 1.NP. BUDE PRI ZAHÁJENÍ VÝSTAVBY A VÝKOPOVÝCH PRÁČACH ODSTRÁNENÝ
- DO PIVNICE VEDIE SCHODISKO Z TEHÁL PLNÝCH PÁLENÝCH
- BÚRANIE VYKONAŤ V SÚLADE S OSOBNÝMI PREDPISMI Z HLADISKA BEZPEČNOSTI, HYGIENY PRÁCE A OCHRANY ŽIVOTNÉHO PROSTREDIA
- PRED ZAČATÍM BÚRACÍCH PRÁC OBJEKT TREBA ODPOJIŤ OD INŽINIERSKÝCH SIETÍ
- PO DEMONTÁŽI INŠTALÁCIÍ ODMONTOVAŤ VÝPLNE OTVOROV
- PRI BÚRACÍCH PRÁČACH POSTUPOVAŤ SMEROM ZHORA NADOL - NAJPRV SA DEMONTUJE STREŠNÁ KRYTINA, KTORÁ JE PRAVDEPOBODNE KERAMICKÁ, PO NEJ SA ODMONTUJE EXISTUJÚCI KOMÍN
- NÁSLEDNE SA DEMONTUJE KONŠTRUKCIA KROVU SEDLOVEJ - KROKVY, KLIESTINY, POMŮRNICE, KLAMPIARSKÉ PRVKY - V PRÍPADO POTREBY POUŽIŤ PRENOSNÉ KOVOVÉ LEŠENIE
- PO DEMONTÁŽI STREŠNÝCH VRSTVIE ODSTRÁNIŤ ZO STROPU ZÁKLOP, NÁSLEDNE NOSNÉ TRÁMY
- PO ODSTRÁNENÍ STROPNEJ KONŠTRUKCIE SA POMOCOU STROJNÝCH MECHANIZMOV ODSTRÁŇA ZVISLÉ MUROVANÉ STENY, ŽELEZOBETÓNOVÉ DOSKY A ZÁKLADY
- CHODBU A SCHODISKO ODSTRÁNIŤ PODLA POTREBY, NIEKTORE PODZEMNÉ KONŠTRUKCIE MOŽU BYŤ IBA ZASYPANÉ A NEMUSIA BYŤ NUTNE VYBRANÉ ZO ZEME, STARÚ PIVNICU DOMUROVAŤ (OTVOR 880X2200MM) A HYDROIZOLAČNE ODDELIŤ
- VYBÚRANÝ MATERIÁL BUDE USKLADNENÝ NA POZEMKU TAK, ABY NEPREKÁŽAL PRI MANIPULÁCIÍ TECHNIKY A ABY NEZASAHOAVAL NA SUSEDNÉ POZEMKY, ODPAD BUDE ODVEZENÝ NA SKLÁDKU

ASANOVANÝ
OBJEKT D



POPIS BÚRACÍCH PRÁC - OBJEKT D

- VSTUP DO EXISTUJÚCEJ PIVNICE, BUDE PRI ZAHÁJENÍ VÝSTAVBY A VÝKOPOVÝCH PRÁČACH ODSTRÁNENÝ
- DO PIVNICE VEDIE SCHODISKO Z TEHÁL PLNÝCH PÁLENÝCH
- BÚRANIE VYKONAŤ V SÚLADE S OSOBNÝMI PREDPISMI Z HLADISKA BEZPEČNOSTI, HYGIENY PRÁCE A OCHRANY ŽIVOTNÉHO PROSTREDIA
- PRI BÚRACÍCH PRÁČACH POSTUPOVAŤ SMEROM ZHORA NADOL - ODSTRÁNIŤ MURIVO + DVERE
- PRIMÁRNE ODSTRÁNIŤ LEN HRONÚ ČASŤ SCHODISKA. AK BY SA POČAS BÚRACÍCH PRÁC ZISTILO, ŽE SCHODISKO JE V ZLOM TECHNICKOM STAVE, ODSTRÁNIŤ CELÉ A VYBUDOVAŤ NANOVO
- VYBÚRANÝ MATERIÁL BUDE USKLADNENÝ NA POZEMKU TAK, ABY NEPREKÁŽAL PRI MANIPULÁCIÍ TECHNIKY A ABY NEZASAHOAVAL NA SUSEDNÉ POZEMKY, ODPAD BUDE ODVEZENÝ NA SKLÁDKU

LEGENDA MATERIÁLOV

- OBVODOVÉ MURIVO HRúbKY CCA. 160-170 MM RESP. KLENBOVÝ STROP V SUTERÉNE - PÁŤA KLENBY HR. 300MM
- OBVODOVÁ ŽELEZOBETÓNOVÁ STENA HRúbKY CCA. 280 MM, ŽELEZOBETÓNOVÉ ZÁKLADY OBJEKTOV, ŽELEZOBETÓNOVÝ STROP
- STREŠNÁ KRYTINA
- STREŠNÁ PLECHOVÁ KRYTINA
- PLECHOVÁ PRÍSTAVBA, DREVENÉ OBLOŽENIE
- TEHLOVÉ MURIVO V POHLADE, SOKEL
- PŮVODNÉ SUTERÉNNE MURIVO HRúbKY CCA. 300 MM
- PŮVODNÉ ŽELEZOBETÓNOVÉ ZÁKLADY

Situčná schéma asanovaných objektov



REVIZIA Č. : POPIS:		
SEVERKA / PEČIATKA / PODPIS		
±0,000 SO 01, SO 02, SO03, SO 04 = 212,30m.n.m.		
AKCIA / Miesto STAVBY:		
PARCELA č.: 2362/5, 2370/1, 2370/2, 2366/9, 2366/10, 2366/11, 2366/12, 2367/2		
VINÁRSTVO S		
STREKOV		
INVESTOR :		
STON a.s. UHRHOVA 18, 831 01 BRATISLAVA		
GENERÁLNY PROJEKTANT:		
WHAT ARCHITECTS s.r.o. Oľánkova 202/4, 811 04 BRATISLAVA M. + 421 948 735 139 E-mail: office@what.sk		
SPRACOVATEL ČASTI :		
miestor s.r.o. Račianska 78, 831 02 BRATISLAVA M. + 421 902 311 435 E-mail: atelier@miestor.sk		
NAZOV VÝKRESU :		
BÚRACIE PRÁCE		
STUPEŇ :		
DO KUMENTÁCIA PRE STAVEBNÉ POVOLENIE		
ČASŤ :		
RP A - SÚHRNNÉ RIEŠENIE STAVBY		
HLAVNÝ ARCHITEKT PROJEKTU :		
Ing.arch. Tomáš Krištek č. autorizácie 2374AA		
what architects s.r.o.		
ZODPOVEDNÝ PROJEKTANT :		
Ing. Ján Majerník č. autorizácie 6765 * 11		
miestor s.r.o.		
VYPRACOVAL :		
Ing.Ladislav Kodaj Ing.Tomáš Horák Ing. Ján Majerník		
miestor s.r.o.		
MIERKA :		
1:100		
FORMAT :		
5xA4 (1050x297mm)		
DATUM :		
03 / 2020		
RP	RP A	04
STUPEŇ	ČASŤ	ČÍSLO VÝKRESU